

LE RÉSEAU VOISINS D'SCÈNES PRÉSENTE



UNE SAISON CULTURELLE
◦ À VOL D'OISEAU ◦



PROGRAMME 24-25



GRANVILLE SAINT-PAIR-SUR-MER BRÉHAL LA HAYE-PESNEL

DOSSIER DE PRESSE

LA GÉNÈSE

Créé en 2018, le réseau Voisins d'Scènes est né sous l'impulsion des villes de Saint-Pair-Sur-Mer, La Haye-Pesnel, Bréhal et Granville.

Ce groupe informel a souhaité, en lien avec les élus et les acteurs culturels du territoire de Granville, terre et mer, redonner une dynamique pour la diffusion du spectacle vivant professionnel dans le cadre de ses missions de service public.

Voisins d'Scènes souhaite défendre des valeurs chères au spectacle vivant : le "Vivre ensemble", une culture accessible à toutes et tous, la curiosité, la découverte et la liberté d'expression.

Depuis 2018, les structures composant ce réseau, ont appris à travailler ensemble, mis en commun leurs compétences notamment par "l'échange" de spectacles, le soutien technique, la mise en œuvre d'actions culturelles communes, les résidences d'artistes...

Cette coopération vise à renforcer la dynamique culturelle du territoire tout en valorisant les identités de chacun.

MEMBRES DU RÉSEAU

OFFICE CULTUREL DE SAINT-PAIR-SUR-MER :

L'Office Culturel de Saint-Pair-sur-Mer a pour vocation la valorisation de la culture et du patrimoine par le biais de la communication et de l'événementiel. Elle axe notamment sa programmation autour des arts du cirque. Depuis une vingtaine d'années, elle organise le festival Second Geste qui est à ce jour, le rendez-vous culturel de la ville de Saint-Pair-sur-Mer.

COMMUNE DE LA HAYE-PESNEL :

La commune a créé son service culturel en 2021. (La culture y était précédemment portée par une association loi 1901 pendant 20 ans).

La programmation est d'environ 4 à 7 dates, avec un attrait particulier pour la musique du monde et le théâtre burlesque. L'Espace du Bocage, salle de représentation, est un ancien cinéma rénové dans les années 2000. Apprécié pour son charme et son acoustique, il offre un accueil et des conditions de représentation très intimistes, avec une jauge de 180 spectateurs.

VILLE DE BRÉHAL :

Depuis 35 ans, la ville de Bréhal propose « Le Concert du mois ». C'est une saison culturelle axée sur la découverte de nouveaux talents. Plutôt identifiée chanson francophone, la scène bréhalaise a pour devise : « les petites salles d'aujourd'hui font les artistes de demain... ». Les Ogres de Barback, Rokia Traoré, Skip the Use, Bénabar ou encore Jeanne Cherhal et bien d'autres sont passés par Bréhal à leur début.

Bréhal c'est le pari de la découverte !

ARCHIPEL - GRANVILLE :

Scène conventionnée d'intérêt national "art en territoire", l'Archipel propose une programmation de spectacle vivant pluridisciplinaire entre septembre et juin. Théâtre, danse, cirque, spectacle jeune public, théâtre d'objets, humour, musique... une trentaine de rendez-vous émaillent les saisons culturelles. L'EPIC Archipel est composé de deux salles : la salle de l'Archipel au bord de la mer avec 400 places assises, et le Théâtre de la Haute-Ville (55 places) : petit théâtre de poche situé dans la vieille ville.

ET MAINTENANT

Aujourd'hui, Voisins d'Scènes souhaite aller plus loin dans la mutualisation et notamment auprès des spectateurs.

Pour cette nouvelle saison culturelle, les acteurs du réseau Voisins d'Scènes vous proposent l'ensemble de leurs programmations regroupées en une seule et même plateforme de billetterie.

Une communication commune est également à l'oeuvre pour vous permettre d'avoir une vision plus large des propositions artistiques qui vous sont faites sur l'ensemble de votre territoire.

Ainsi, Saint-Pair-sur-Mer, Bréhal, La Haye-Pesnel et Granville vous convient-elles à une programmation étoffée aux disciplines artistiques riches et variées. Voisins d'Scènes vous donne à découvrir une centaine de représentations de septembre 2024 à juin 2025, disséminées aux quatre coins de Granville Terre et Mer.

LA SAISON 2024 - 2025

- 50 rendez-vous culturels
- une diversité de propositions artistiques : musique, théâtre, cirque, danse, humour, théâtre d'objets, jeune public, conte...
- 8 lieux de représentation
- un dépliant commun
- une plateforme de billetterie mutualisée
- des actions de médiation sur les collèges de Bréhal, Granville et La Haye-Pesnel
- des accueils de compagnies en résidence.

UNE RENDEZ-VOUS DE RENTRÉE COMMUN

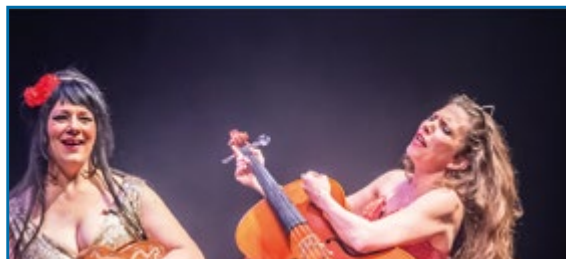
PRÉSENTATION DE LA SAISON CULTURELLE 24-25

Salle de Saint-Martin-de-Bréhal

Compagnie Tétrofort & Zique à Tout Bout'Champ

Une soirée de rentrée décalée à laquelle vous convie toute l'équipe des Voisins d'Scènes ! Lors de cette soirée de présentation les spectacles de la future saison vous seront présentés. Ce rendez-vous se fera avec fantaisie et légèreté, comme à chaque rentrée.

Au programme : de la chanson et des humoristes.



VENDREDI 6 SEPTEMBRE - 20H

Placement libre dans la limite des places disponibles.

Billets à retirer le soir-même sans réservation.

Ouverture de la billetterie dès 19h

THÉÂTRE

PORTRAIT(S) COMPAGNIE OH!**Place Charles de Gaulle**

(Saint-Pair-sur-Mer)

Collectage d'histoires - Gratuit**Tout public - Toute la journée**

Après 4 jours pour collecter, emmagasiner des histoires, des images, des rencontres des regards sur Saint-Pair-sur-Mer une restitution est programmé le dimanche 22 septembre.

**DIM. 15 au DIM. 22 SEPTEMBRE****SI TU T'EN VAS** LES ÉCHAPPÉS VIFS**Amphithéâtre de la Morandière** (Granville) - Tarif B**Théâtre - Dès 13ans - 20h30**

Une salle de classe dans un lycée, Nathan, élève de terminale, rend visite à Madame Ogier, sa professeure principale, avant de quitter définitivement le lycée.

**JEUDI 10 OCTOBRE****CES FILLES-LÀ** LA COLLECTIVE CES FILLES-LÀ**Amphithéâtre de la Morandière** (Granville) - Tarif B**Théâtre - Dès 13ans - 20h30**

Un portrait de l'adolescence et un beau traité féministe.

MARDI 19 NOVEMBRE**JOUEURS** LES MALADROITS**Archipel** (Granville) - Tarif B**Théâtre d'objets - Dès 14ans - 20h30**

Joueurs est animé par les thématiques de l'engagement, des utopies et de l'héritage. Un petit bijou d'inventivité et d'émotion

**MARDI 26 NOVEMBRE**

ZAÏ ZAÏ COLLECTIF MENSUEL



SAMEDI 7 DÉCEMBRE

Archipel (Granville) - Tarif B

Théâtre, projection et bruitage
Dès 14ans - 20h30

Rencontre improbable entre le charme désuet du roman photo, la liberté fantasque de la bande dessinée, la minutie du bruitage et le plaisir du jeu d'acteur.

UNE VIE DE PIANISTE PAUL STAÏCU

STEPHYCOM PROD

Archipel (Granville) - Tarif A

Théâtre musical - Dès 8ans - 20h30

Virtuose et plein d'humour. Qu'il y a de fantaisie, de détachement, de légèreté chez Paul Staïcu ! (Télérama)



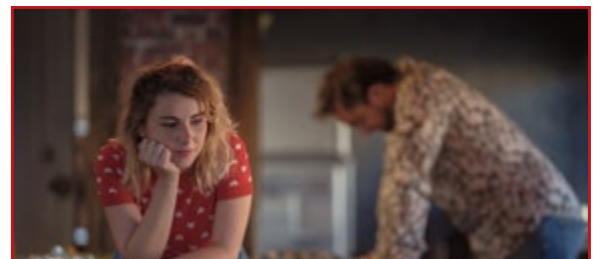
VENDREDI 20 DÉCEMBRE

CE QUI NOUS NOUE GROUPE DÉJÀ

Archipel (Granville) - Tarif B

Théâtre - Dès 12ans - 20h30

Théâtre du réel, tour à tour idiot et sauvage, tendre et caustique, amer et poétique, Groupe Déjà questionnera la prétention du couple à son développement durable.



MARDI 14 JANVIER

MESURE POUR MESURE DOKEDA

Archipel (Granville) - Tarif B

Théâtre - Dès 14ans - 20h30

Mesure pour mesure fait partie des inclassables shakespeariens, entre tragédie et comédie, entre thriller et vaudeville.



MARDI 4 FÉVRIER

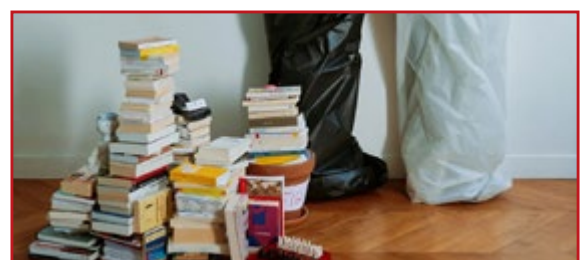
DÉTAIL D'UN VASE GREC À FIGURES ROUGES

FRENHOFER

Archipel (Granville) - Tarif C

Théâtre - Dès 13ans - 20h30

Réinventer le texte fondateur de *L'Odyssée* d'Homère pour s'en amuser : Un pari osé !



MARDI 25 FÉVRIER

L'HEURE DES ASSASSINS LE LUCERNAIRE

PASCAL LEGROS ORGANISATION

Archipel (Granville) - Tarif HC

Comédie policière - Dès 10ans - 20h30

Une nouvelle comédie policière trépidante dont l'action se situe au début du XXIème siècle dans l'univers feutré d'un célèbre théâtre londonien



SAMEDI 8 MARS

LA DISPARITION DE JOSEF MENGELE L'IDÉE DU NORD

MATRIOSHKA PRODUCTIONS



MARDI 11 MARS

Archipel (Granville) - Tarif B

Théâtre - Dès 14ans - 20h30

Une création théâtrale comme une réflexion sur l'impunité et l'absence de responsabilité, mettant ainsi en lumière les sombres vérités de l'histoire humaine.

IDA Y VUELTA, CONTES ET MUSIQUE AU FÉMININ

MANZANITA & LA FÉE QUIGNETTE

Espace du Bocage (LHP) - Tarif E

Contes et Musique - Dès 8ans - 20h30

Des histoires de femmes, de transmission et de partage. Une bonne pincée de réalisme magique, le piment du rire, des chants et des musiques voyageuses.



VENREDI 25 AVRIL

LES PEINTRES AU CHARBON LES MESSAGERS



SAMEDI 26 AVRIL

Archipel (Granville) - Tarif B

Théâtre - Dès 8ans - 20h30

L'histoire vraie d'un groupe de mineurs, dans l'entre-deux guerres, décidant de se familiariser avec le monde de l'art.

LARZAC ! 13.36



MAR. 13 MAI, MER. 14 MAI
JEUDI 15 MAI

Théâtre - Tout public - 20h30 - Tarif C

Mar. 13 : **Théâtre de la Haute-Ville** (Granville)

Mer. 14 : **Amphithéâtre du groupe FIM** (Granville)

Jeu. 15 : **Espace du Bocage** (LHP)

Philippe Durand est allé à la rencontre des habitants de Larzac, paysans ou non, et a enregistré le son des échanges qu'il a eu avec eux, en a conservé les paroles brutes.

HUMOUR

AVEC OU SANS ORDONNANCE GAÉTAN JAMARD

Halle au blé (Bréhal)

Humour - Tout public - 21h - Tarif C

Venez découvrir le monde merveilleux de la pharmacie avec son lot d'anecdotes et de personnages haut en couleur. Gaétan vous délivrera une dose maximale de rires sans précautions d'emplois.



SAMEDI 12 OCTOBRE

EXISTER, DÉFINITION YANN MARGUET

Archipel (Granville) - Tarif A

Théâtre humour - Dès 10ans - 20h30

Un seul en scène aussi hilarant qu'intelligent (Le Monde). EXISTER, DÉFINITION, ça parle de nous, qui vivons sans trop savoir comment ni pourquoi.



VENREDI 15 NOVEMBRE

OFFRE SPECIALE - CIE JOE SATURE



Villes en Scène

MERCREDI 27 NOVEMBRE

Espace du Bocage (LHP) - Tarif VeS

Théâtre - Tout public - 20h30

Deux musiciens pour le prix d'un! Une belle vitalité à découvrir sur cette satire mordante du show-biz!

RESTE SIMPLE VICTORIA PIANASSO

QUARTIER LIBRE PRODUCTION



SAMEDI 11 JANVIER

Archipel (Granville) - Tarif B

Humour - Dès 10ans - 20h30

Entre stand-up, personnages, et parodies de chansons, la jeune humoriste offre un savant mélange de sarcasme et d'absurde.

JEUNE PUBLIC

KOSMOS CEUX QUI MARCHENT & ENTRE CHIENS ET LOUPS

Archipel (Granville) Tarif D

Théâtre d'objets - Dès 7ans - 18h30

Le spectacle commence dans le rien et finit dans un joyeux feu d'artifice cosmogonique.



MARDI 3 DÉCEMBRE

LA FERME DES ANIMAUX CALIBAND THÉÂTRE

Archipel (Granville) - Tarif C

Théâtre - Dès 9ans - 20h30

Le Caliband Théâtre trouve, par le biais d'un théâtre très cinématographique, une manière « ludique » et non moralisatrice de requestionner notre fragilité face au péril démocratique.



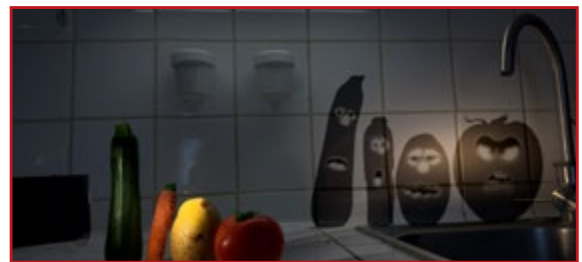
MARDI 10 DÉCEMBRE

SINON ON TE MANGE NOUVELLE HYDRE

Archipel (Granville) Tarif D

Théâtre burlesque - Dès 9ans - 20h30

Cette incroyable fable à la fois terrible et drolatique questionne notre rapport à la nourriture mais aussi à la consommation, ou plutôt à la surconsommation.



MARDI 21 JANVIER

UN BATEAU SANS SOUCIS

Archipel (Granville) - Tarif E

Dessin, vidéo, marionnette, musique
Dès 3ans - 18h30

Une belle métaphore de l'apprentissage.



MARDI 28 JANVIER

HÉRITAGE DJ SHOW SET



VENREDI 28 FÉVRIER

Archipel (Granville) - Tarif E

Dancefloor - Dès 7ans - 18h30

Pour Carnaval, embarquez à bord du Golden Record avec vos baskets pour faire chauffer le parquet la tête dans les étoiles.

MILLE SECRETS DE POUSSINS COLLECTIF QUATRE AILES

Archipel (Granville) - Tarif E

Théâtre & vidéo - Dès 3ans - 18h30

Le collectif Quatre Ailes s'empare de l'univers incroyable et exubérant de Claude Ponti.



MARDI 18 MARS

SUZANNE AUX OISEAUX SCOPITONE & COMPAGNIE



MARDI 1^{ER} AVRIL

Archipel (Granville) - Tarif D

Théâtre & marionnette - Dès 8ans - 18h30

De très beaux effets visuels pour un théâtre qui sait, tout en nuances, mêler à la palette de l'humour celle du sensible. (Télérama)

CIRQUE ET DANSE

SECOND GESTE COMPAGNIES 100ISSUES - «BLUFF»



DU VENDREDI 18 AU LUNDI 21
OCTOBRE

Place des Loisirs (Saint-Pair-sur-Mer)

Cirque - Dès 5ans - Tarif D

Ven. 14h30 - Sam. 18h

Dim. 16h - Lun. 14h30

« Bluff ! » est un défi à la gravité, au bon sens, à l'obsession étouffante de la quête sécuritaire.

SECOND GESTE MAX ET MAURICE - «LES GRANDS FOURNEAUX»

Place des Loisirs (Saint-Pair-sur-Mer)

Diner spectacle - Dès 5ans - Tarif B/C

Ven. 20h - Sam. 20h - Dim. 13h00

Un restaurant ambulant au chic suranné qui ouvre ses portes pour le meilleur et pour le pire.



DU VENDREDI 18 AU LUNDI 21
OCTOBRE

A4 PHILIPPE LAFEUILLE

QUARTIER LIBRE PRODUCTION



SAMEDI 30 NOVEMBRE

Archipel (Granville) - Tarif A

Danse - Dès 7ans - 20h30

Après le succès de *Tutu* à l'Archipel en 2017, retrouvez la nouvelle création de Philippe Lafeuille.

THE BLACK BLUES BROTHERS

ENCORE UN TOUR PRODUCTION



VENDREDI 13 DÉCEMBRE

Archipel (Granville) - Tarif HC

Cirque - Dès 5ans - 20h30

The Black Blues Brothers est un cabaret acrobatique en hommage au chef-d'œuvre cinématographique.

AFFRANCHIES BAHIA



SAMEDI 18 JANVIER

Archipel (Granville) - Tarif B

Danse contemporaine / hip-hop
Dès 10ans - 20h30

Un « cri vers la liberté » plein de générosité et d'espoir.

ET LA MER S'EST MISE À BRÛLER UNA



VENDREDI 21 MARS

Archipel (Granville) - Tarif C

Cirque - Dès 9ans - 20h30

Une pièce de cirque de récit qui questionne le lien fraternel, le deuil et l'écueil de la virilité à un âge où l'on verrouille ses peurs, son cœur et ses émotions.

SI C'EST PAS SÛR, C'EST PAS PEUT-ÊTRE

CIE TAKAKRÔAR

Place des loisirs (Saint-Pair-sur-Mer)

Cirque - Dès 8ans - Tarif D

Ven. 14h15 - Sam. 20h30 - Dim. 16h

Sur un objet massif et mouvant qui s'apparente à une toupie de six mètres de diamètre, se joue la rencontre de deux protagonistes en apesanteur.



DU VENDREDI 28 AU
DIMANCHE 30 MARS



MUSIQUE

CARMEN MARIA VEGA : CARMEN ULTRA



VENREDI 13 SEPTEMBRE

Salle de Saint-Martin-de-Bréhal
Tournée d'anniversaire

Tout public - 21h - Tarif C

Plus Carmen que jamais, artiste protéiforme & anti conformiste.

VERANDA & JULIE LAGARRIGUE



VENREDI 4 OCTOBRE

Salle de Saint-Martin-de-Bréhal

Folk québécois & chanson

Tout public - 21h - Tarif C

Soirée musique double plateau, festive, sensible, poétique.

GALAXIES PERPLEXES AUTRES VOIX DE PIANO QUARTET

Archipel (Granville) - Tarif C

Jazz - Dès 12ans - 20h30

Un jazz créatif, mélodique, contemplatif, aux harmonies aériennes oscillant entre douceurs poétiques et élans énergiques.



MARDI 5 NOVEMBRE

SOIRÉE ELECTRO POP

FURAX PRODUCTION / ASTERIOS



VENREDI 8 NOVEMBRE

Archipel (Granville) - Tarif B

Pop & Électro - Tout public - 20h30

Invitation au mouvement et ode à la liberté pour cette soirée musique double plateau.

BEN HERBERT LARUE : SOUFFLE(S)

Salle de Saint-Martin-de-Bréhal

Chanson - Tout public - 21h - Tarif C

Chanteur poète qui ne laisse pas indifférent. Tour à tour poignant, lunaire ou drôle, il joue avec l'éloquence de son corps acteur et sa voix.



VENREDI 29 NOVEMBRE

SO SASSY - THE SASSY SWINGERS

L'AUTRE DISTRIBUTION



VENDREDI 24 JANVIER

Archipel (Granville) - Tarif C (hors abonnement)
Swing / Musique New Orleans
Tout public - 20h30

Enthousiaste et impertinent, qui tire son originalité de ses prestations scéniques dans un show vintage alliant bonheur et partage.

CHANSON PLUS BIFLUORÉE AU REVOIR ET MERCI



SAMEDI 8 FÉVRIER

Salle de Saint-Martin-de-Bréhal
Chanson humour - Tout public - 21h00
- Tarif C

Chansons humoristiques et parodiques, avec Sylvain Richardot, Michel Puyau et Xavier Cherrier.

PARVEEN ET ILYAS KHAN

Espace du Bocage (LHP) - Tarif VeS
Musique du monde - Tout public - 20h30

Forts de leur double culture, ils nous offrent, avec passion et virtuosité, un mélange inédit entre musique indienne et rythmes occidentaux actuels.



VENDREDI 28 FÉVRIER

É.T.É

Salle de Saint-Martin-de-Bréhal
Musique traditionnelle québécoise
Tout public - 21h00 - Tarif C

É.T.É propose une vision actuelle et dynamique de la musique traditionnelle québécoise.



SAMEDI 22 MARS

DOMINIQUE A. - QUELQUES LUMIÈRES EN TRIO

AUGURI PRODUCTIONS



MERCREDI 26 MARS

Archipel (Granville) - Tarif HC
Musique - Tout public - 20h30

Une promenade musicale dont on retiendra surtout l'exceptionnelle force poétique.

CONCERT DU CAP LIHOU

ORCHESTRE D'HARMONIE DU CAP LIHOU



SAM. 29 ET DIM. 30 MARS

Archipel (Granville)

Concert - Tout public

Sam. 20h30 - Dim. 16h30

Gratuit dans la mesure des places disponibles.
Une plongée au cœur du 7ème Art proposée
par L'Orchestre du Cap Lihou !

LES MUSICIENS DE SEMPÉ ORCHESTRE RÉGIONAL DE NORMANDIE

Archipel (Granville) - Tarif A

Musique & théâtre - Dès 10ans - 20h30

Un hommage à l'illustre dessinateur Sempé,
grand amoureux de musique et des musiciens,
qu'il a croqués avec malice et tendresse.



VENREDI 4 AVRIL

DES FOURMIS DANS LES MAINS



VENREDI 25 AVRIL

Salle de Saint-Martin-de-Bréhal

Chanson - Tout public - 21h00 - Tarif C

Entre texte parlé et chanté, musique lyrique
et rock, le groupe nous emporte au gré de sa
poésie et des rythmes des danses du monde.

CALI : 20 ANS D'AMOUR PARFAIT !

ASTERIOS PRODUCTION

Archipel (Granville) - Tarif HC

Chanson française - Tout public - 20h30

Au programme, des titres réarrangés par Bénabar,
Cabrel, Eicher, Lavilliers, Adamo, Ruiz et bien
d'autres...



VENREDI 2 MAI

DEEPER DAN

Espace du Bocage (LHP) - Tarif VeS

Blues Rock Soul Funk - Tout public - 20h30

Naviguant entre vintage et modernité, ce
concert va vous faire traverser l'Atlantique et
les décennies le temps d'une soirée !



SAMEDI 24 MAI

BILLETTERIE COMMUNE VOISINS D’SCÈNES !

Que vous souhaitiez réserver un spectacle à Granville, Saint-Pair-sur-Mer, Bréhal ou La Haye-Pesnel, vous pouvez le faire en ligne depuis la plateforme commune ou auprès de chacune des structures du réseau.

<https://voisinsdscenes.vostickets.net/billet>

OÙ, QUAND, COMMENT RÉSERVER UNE PLACE ?

GRANVILLE

Horaire billetterie :

- Du 9 au 13 septembre : Du lundi au vendredi de 10h à 12h et de 14h à 18h
- A partir du lundi 16 septembre : Du lundi au vendredi de 14h à 17h45.

Vous pouvez acheter des places

- Directement au guichet :
Accueil de l’Archipel – Place Maréchal Foch, Granville
- Par téléphone
- Par mail

BRÉHAL

Horaire billetterie :

- Lundi de 16h à 19h
- Mardi de 9h à 12h30
- Jeudi de 16h à 18h

Vous pouvez acheter des places

- À la Médiathèque – Espace culturel Marcel Launay - 2 rue de Briselance, Bréhal

SAINT-PAIR-SUR-MER

Horaire billetterie :

- À partir du 9 septembre :
Du lundi au vendredi de 13h30 à 16h30

Vous pouvez acheter des places

- Directement au guichet :
Office culturel - 255, rue de la mairie, Saint-Pair-sur-Mer

LA HAYE-PESNEL

Horaire billetterie :

- Lundi et mercredi de 9h30 à 12h00 et de 14h00 à 17h00
- Vendredi de 9h30 à 12h00

Vous pouvez acheter des places

- Au Point Relais Associatif, rue de la Gendarmerie – La Haye-Pesnel

TARIFS

	Tarif Hors abonnement			Tarif Abonnement		
	Tarif Plein	Tarif Réduit	Tarif Jeune	Tarif Plein	Tarif Réduit	Tarif Jeune
HC	35€	35€	35€	30€	30€	30€
A	28€	24€	20€	24€	20€	16€
B	18€	16€	12€	14€	12€	8€
C	16€	14€	6€	12€	8€	4€
D	14€	10€	6€	8€	6€	4€
E	10€	8€	6€	8€	6€	4€
VeS	9€	4€	4€			

CONTACTS

ARCHIPEL GRANVILLE

Scène conventionnée « Art en territoire »

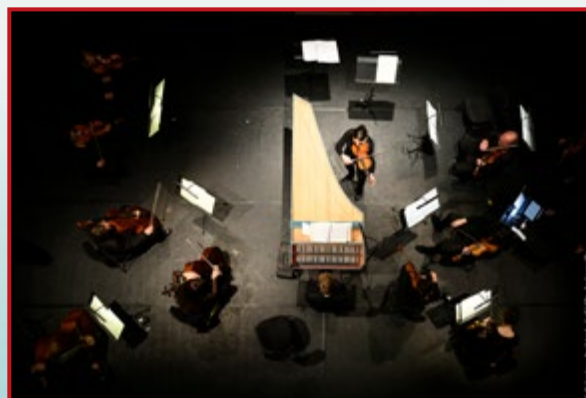
Place Maréchal Foch - BP 329

50403 GRANVILLE Cedex

Tel : 02 33 69 27 30

billetterie@archipel-granville.com

www.archipel-granville.com



SERVICE CULTUREL DE BRÉHAL

Centre culturel Marcel Launay

Rue de Briselance

50 290 BREHAL

Tel : 02 33 91 96 93

culturel@ville-brehal.fr

www.ville-brehal.fr



OFFICE CULTUREL SAINT-PAIR-SUR-MER

255 rue de la Mairie

50 380 Saint-Pair-sur-Mer

Tel : 02 33 70 60 41

officeculturel@saintpairsurmer.fr

www.saintpairsurmer.fr



photos© Benoit Croisy - Coll. Ville de Granville

SERVICE CULTUREL DE LA HAYE-PESNEL

Point Relais Associatif

Rue de la Gendarmerie

50 320 LA HAYE-PESNEL

Tel : 09 75 78 75 06

culture@lahayepesnel.fr

